

1. 請求に必要な準備

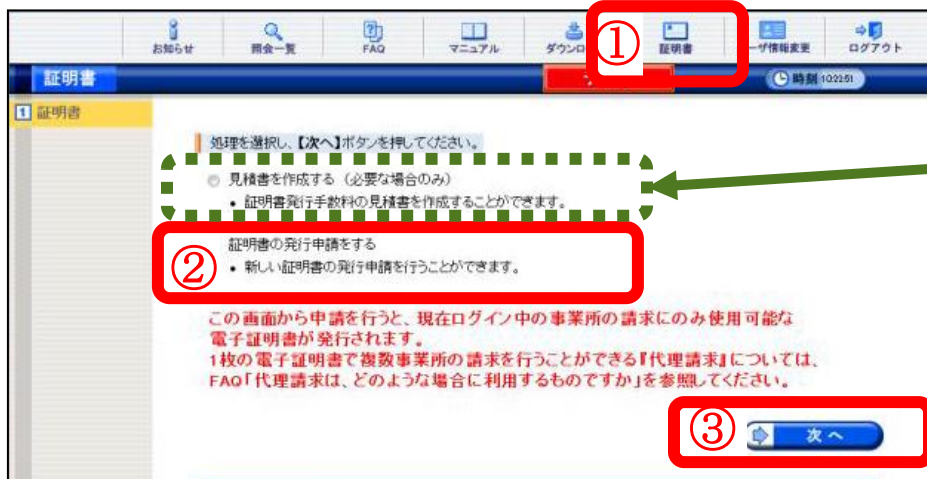
参照マニュアル：「電子請求受付システム導入マニュアル（事業所編）」

〈4〉電子証明書

★電子証明書：なりすましやデータが改ざんされていないことを証明するもの。
電子証明書がPCにインストールされていないと請求できません。

①電子証明書の発行申請

(1) 発行申請をする



見積書が必要な場合はこちらから作成できます。（任意）

電子請求登録結果に関するお知らせ

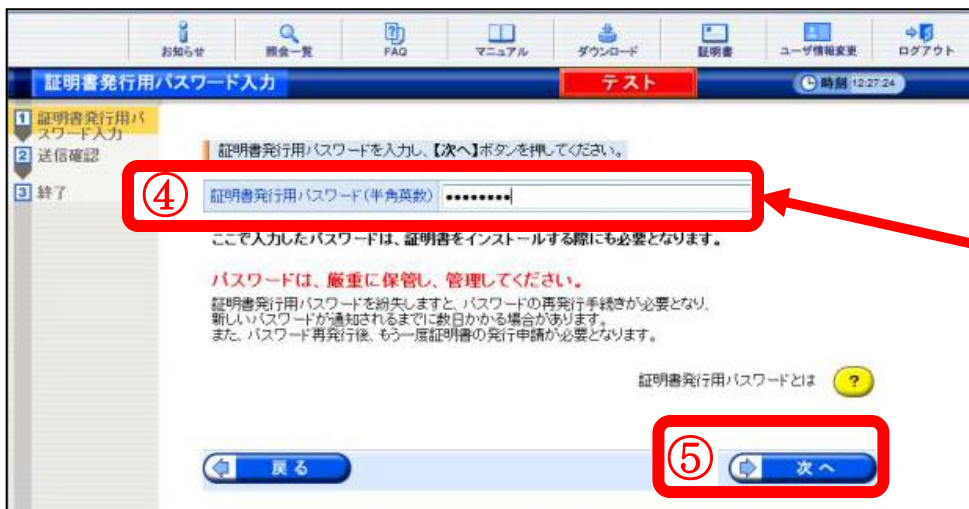
平成 年 月 日

愛知県国民健康保険団体連合会

障害福祉サービス費等の電子請求に関し、下記のとおり登録いたしましたので、ご連絡いたします。

事業所番号	XXXXXXXXXX										
住所	〒XXXXXXXX 愛知県国民健康保険団体連合会										
事業所名	XXXXXXXXXX										
テストID	TJ-XXXXXX										
(仮) パスワード											
大文字	大文字	小文字	小文字	大文字	数字	大文字	数字	数字	小文字	数字	数字
証明書発行用パスワード											
大文字	大文字	小文字	数字	小文字	数字	大文字	小文字	数字	大文字	数字	数字

(2) 証明書発行用パスワードの入力



(3) 電子証明書発行手数料の納入の同意

送信確認

1 証明書発行用パスワード入力

2 送信確認

3 終了

証明書の発行申請処理を行います。
内容を確認し、【送信】ボタンを押してください。

事業所名 請求事業所A

発行手数料 7,800円

※証明書の有効期間は3年です。

電子証明書発行手数料の納入に関する同意書

(2) 発行費から発行手数料を控除できないことが決定される等、国保連合会が承認と認める場合は、事業所等に連絡請求することにより納入していただきます。

(3) これら以外の理由により納入ができない場合は、国保連合会は事業所等と協議するものとします。

①

②

戻る

送信

同意書の内容を確認してチェックを入れます。

(4) 証明書発行申請の終了と状況の確認

処理終了

1 証明書発行用パスワード入力

2 送信確認

3 終了

証明書の発行申請を完了しました。

国保連合会により発行申請が承認されると
証明書発行完了通知がお知らせ画面に届きますので、しばらくお待ちください。

※証明書発行完了通知が届くまでに、数日かかる場合があります。

証明書が発行されましたら、請求処理を行う「メニュー」証明書ダウンロードし、
証明書をインストールしてください。

③

終了

処理を選択し、【次へ】ボタンを

見積書を作成する (必要な)

- 証明書発行手数料の見積書を作成することができます。

この画面から申請を行うと、現在ログイン中の事業所の請求にのみ使用可能な
電子証明書が発行されます。

1枚の電子証明書で複数事業所の請求を行うことができる『代理請求』については、
FAQ「代理請求は、どのような場合に利用するものですか」を参照してください。

次へ

現在、証明書の発行申請中です。
国保連合会により発行申請が承認されると
証明書発行完了通知がお知らせ画面に届きますので、しばらくお待ちください。

※証明書発行完了通知が届くまでに、数日かかる場合があります

証明書の発行履歴

発行申請日	有効開始年月日	有効終了年月日	状況	発行手数料残高
2014/08/25			発行申請中	7,800円

「発行申請中」になればOK

2

②電子証明書のダウンロード

証明書が発行済みになると「お知らせ」に掲載されます。
また、ご登録のメールアドレスにメールが届きます。

(1) 状況の確認

①

②

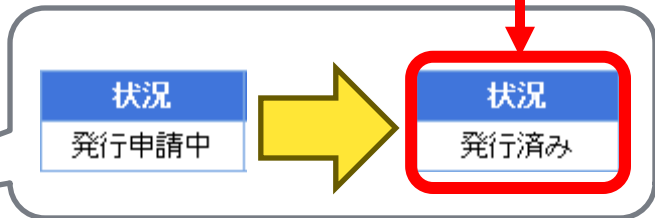
③

④

発行申請日	有効開始年月日	有効終了年月日	状況	発行手数料残高
2014/09/25	2014/10/01	2017/10/01	発行済み	7,800円

請求時に使用するPCに
ダウンロード・インストール
してください

「発行済み」になるとダウン
ロード・インストールが可能



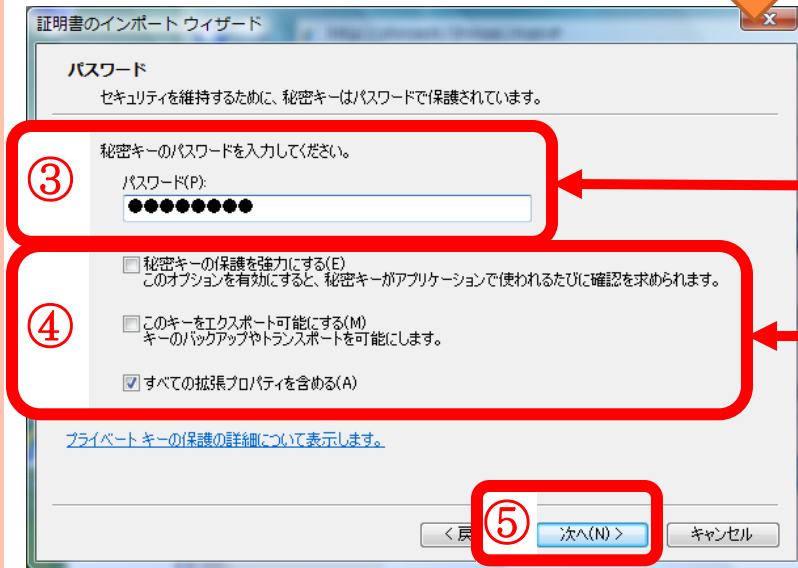
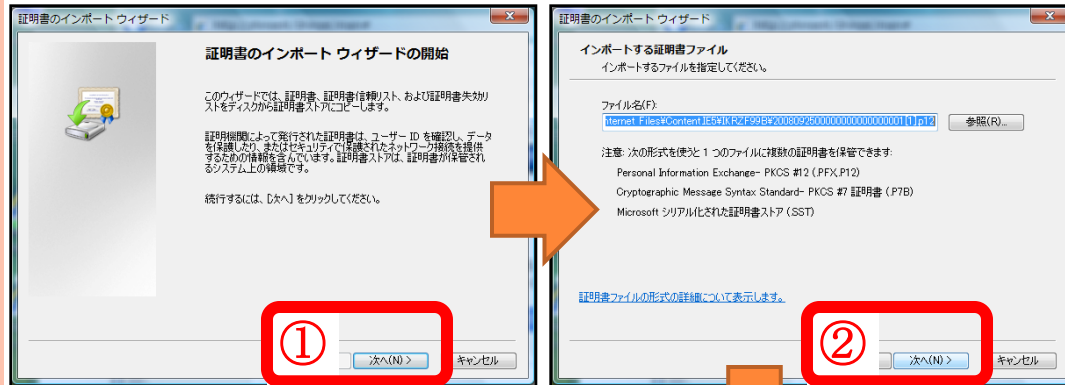
(2) 証明書のダウンロード

⑤

【ファイルを開く】を選択してください。

ファイルを開く(O)

(3) 証明書のインポートウィザードの開始



電子請求登録結果に関するお知らせ

平成 年 月 日

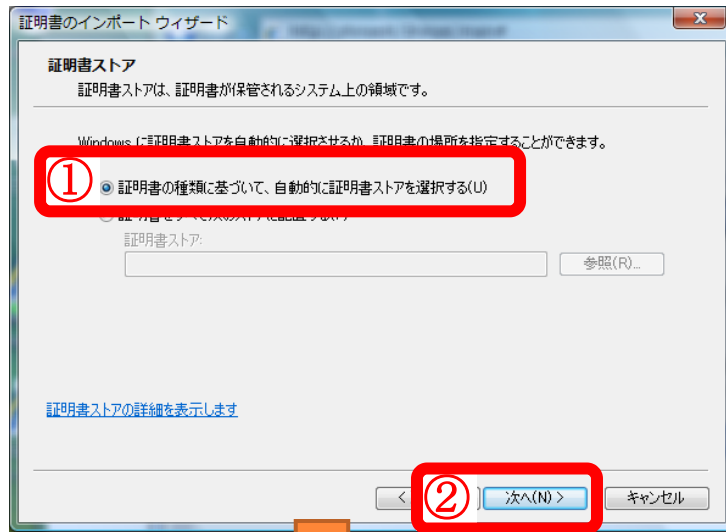
愛知県国民健康保険団体連合会

障害福祉サービス費等の電子請求に関し、下記のとおり登録いたしましたので、ご連絡いたします。

事業所番号	XXXXXXXXXXXX										
住所	〒XXXXXXXXXX 愛知県国民健康保険団体連合会										
事業所名	XXXXXXXXXXXX										
テストID	TJXXXXXXXXXX										
(仮) パスワード											
大文字	大文字	小文字	小文字	大文字	数字	大文字	数字	数字	小文字	数字	数字
証明書発行用パスワード											
大文字	大文字	小文字	数字	小文字	数字	大文字	小文字	数字	大文字	数字	数字

【すべての拡張プロパティを含める】だけに
チェックを入れてください。

(4) 証明書のインポートウィザードの完了



このメッセージが表示されたら
インポート完了です。
表示されないときは再度ダウン
ロード・インストールを行なってくだ
さい。
証明書は何度インストールしても
問題ありません。

