

# 1. 請求に必要な準備

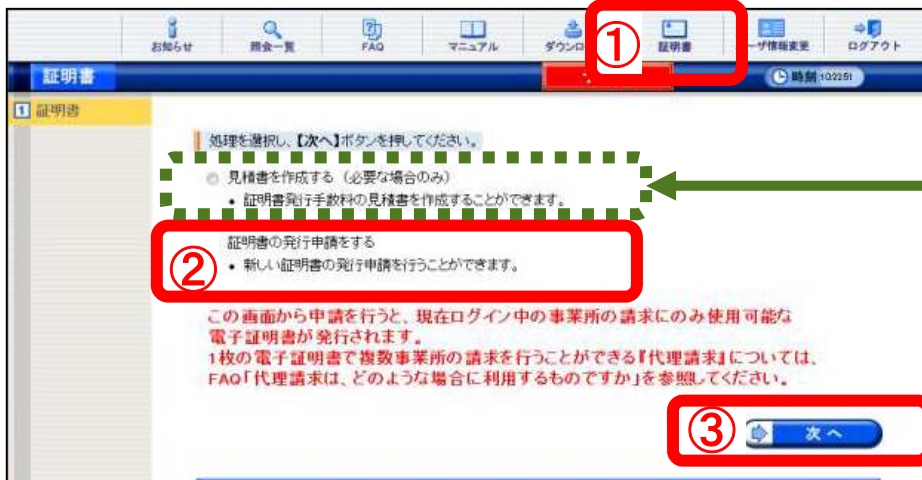
参照マニュアル：「電子請求受付システム導入マニュアル（事業所編）」

## 〈4〉 電子証明書について

請求データを送信される際、電子証明書がインストールされている端末からでないと送信は行えません。また、通知書類を取得する際にも電子証明書がインストールされている端末からでないと取得できません。

### ① 電子証明書の発行申請

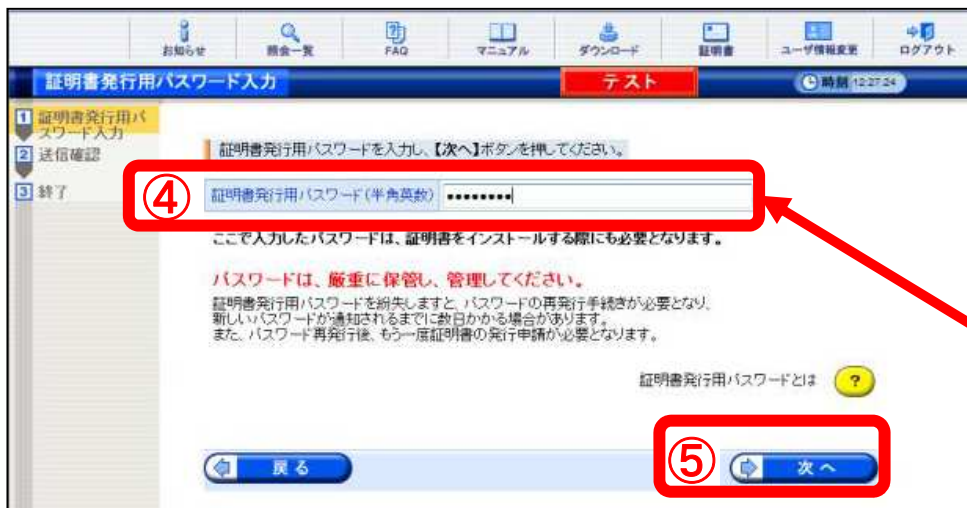
#### (1) 発行申請をする



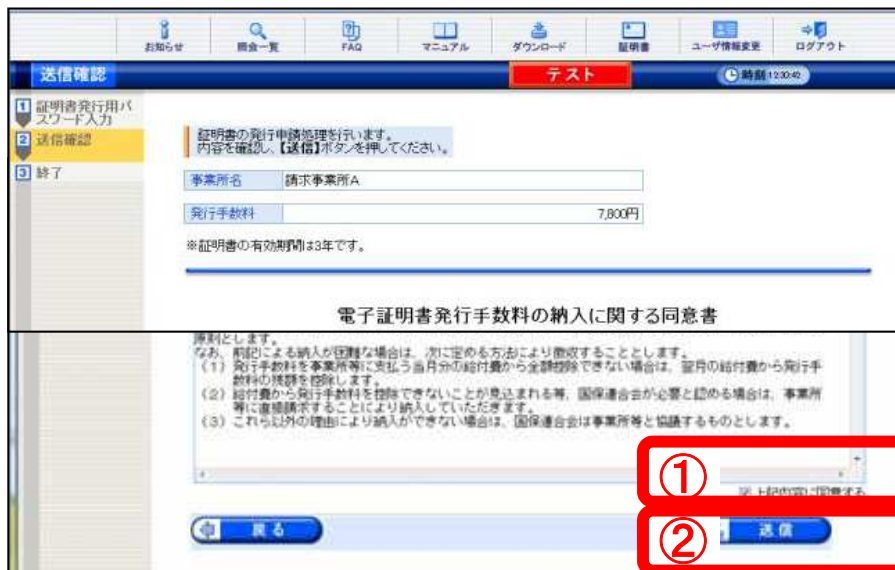
★電子証明書とは・・・  
・なりすましやデータが改ざんされていないことを証明するもの。  
・3年ごとに更新手続きが必要です（有料）。

見積書が必要な場合はこちらから作成できます。（任意）

#### (2) 証明書発行用パスワードの入力



### (3) 電子証明書発行手数料の納入の同意



#### <発行手数料について>

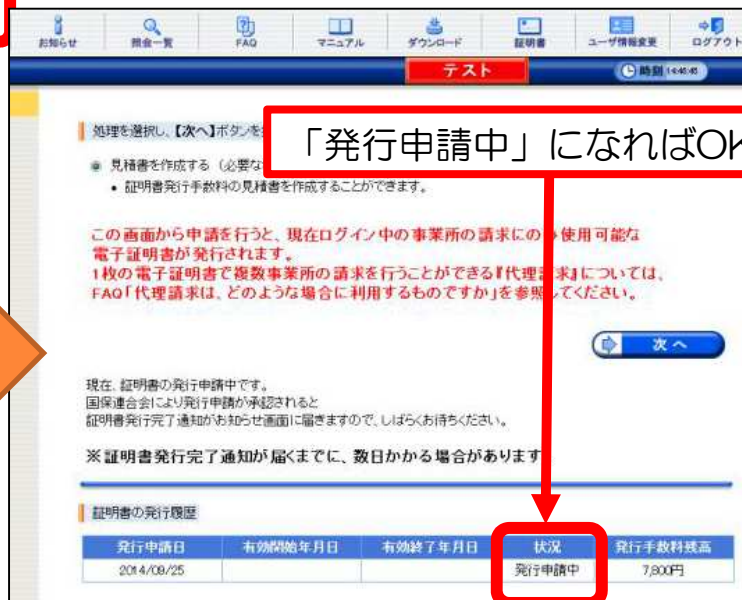
ユーザID=HJ~(TJ~含む)での発行申請の場合  
→請求金額から相殺されます。

ユーザID=HD~での発行申請の場合  
→①区分：障害の場合、「振込」となります。  
(銀行へ手数料の振込みをお願いします。)

②区分：介護・障害共通の場合、「相殺」か「振込」を  
任意で選択します。

同意書の内容を確認してチェックを入れます。

### (4) 証明書発行申請の終了と状況の確認



## ②電子証明書のダウンロード

証明書が発行済みになると「お知らせ」に通知されます。  
また、ご登録のメールアドレスにメールが届きます。

### (1) 状況の確認

① 証明書

③ 証明書をダウンロード・インストールする  
発行済みの証明書を取得することができます。

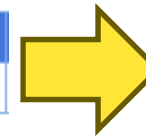
④ 次へ

発行申請日	有効開始年月日	有効終了年月日	状況	手数料残高
2014/09/25	2014/10/01	2017/10/01	発行済み	7,800円

請求時に使用するPCにダウンロード・インストールしてください。

「発行済み」になるとダウンロード・インストールが可能

状況  
発行申請中



状況  
発行済み

### (2) 証明書のダウンロード

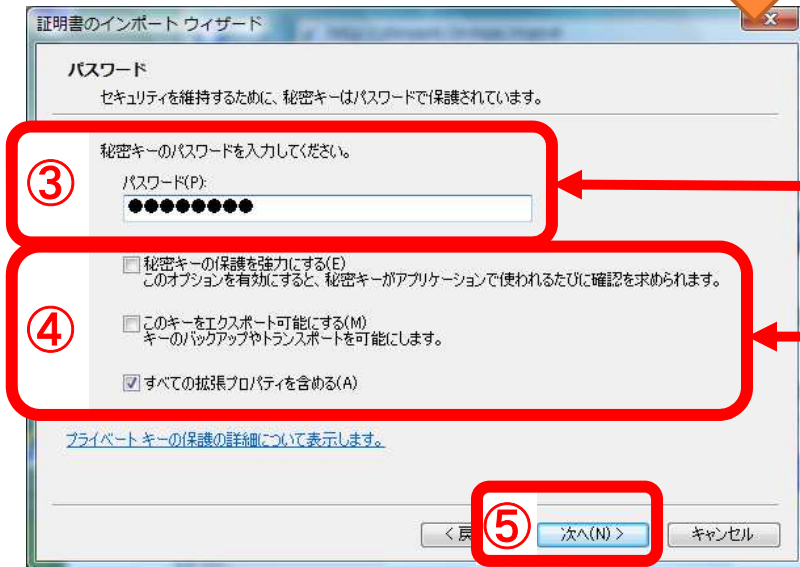
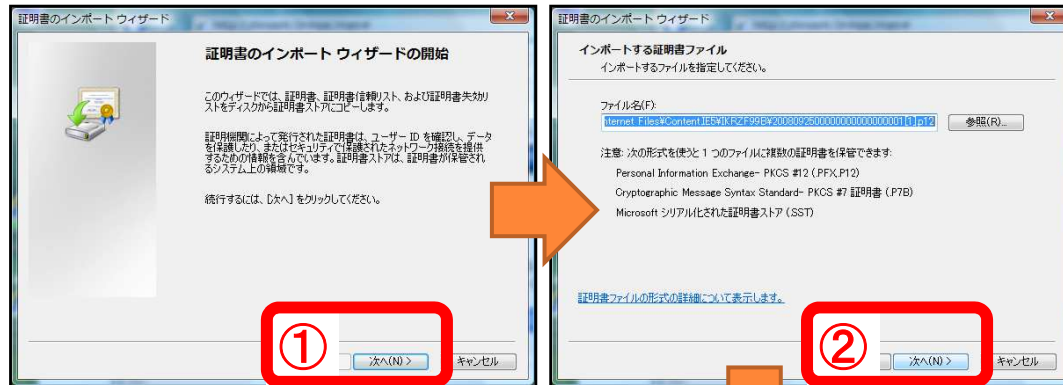
⑤ ダウンロード

発行申請日	有効開始年月日	有効終了年月日	状況
2014/09/25	2014/10/01	2017/10/01	発行済み

【ファイルを開く】を選択してください。

または保存しますか? ファイルを開く(0) 保存(S)

### (3) 証明書のインポートウィザードの開始



**電子請求登録結果に関するお知らせ**

平成 年 月 日

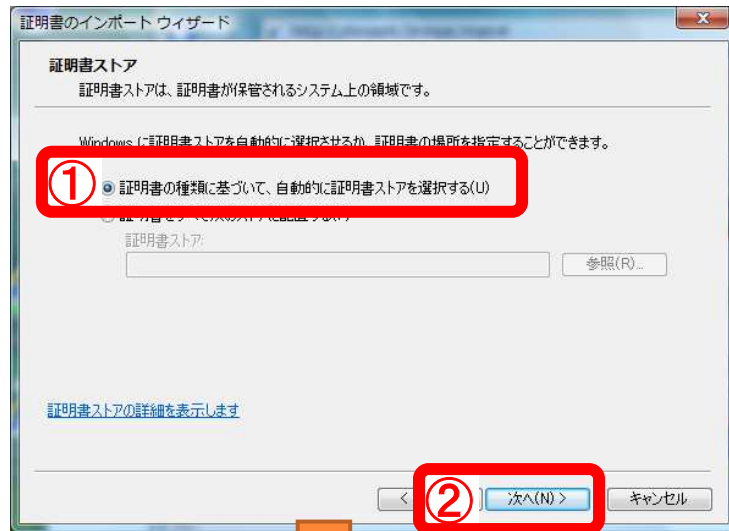
愛知県国民健康保険団体連合会

障害福祉サービス費等の電子請求に関し、下記のとおり登録いたしましたので、ご連絡いたします。

事業所番号		
住所	〒4640000 愛知県豊田市中区豊田1-1-1	
事業所名	愛知県国民健康保険団体連合会	
テストID	TJ	
(仮) パスワード		
大文字	大文字	小文字
小文字	大文字	数字
数字	大文字	数字
数字	小文字	数字
数字	数字	数字
証明書発行用パスワード		
大文字	大文字	小文字
数字	小文字	数字
大文字	小文字	数字
数字	大文字	数字
数字	数字	数字

【すべての拡張プロパティを含める】だけに  
チェックを入れてください。

#### (4) 証明書のインポートウィザードの完了



このメッセージが表示されたらインポート完了です。表示されないときは再度ダウンロード・インストールを行なってください。証明書は1台のPCに何度インストール、また複数台のPCに同一の証明書をインストールしても問題ありません。

